

CONTEXTE OPERATIONNEL

Le 22 août 2018 à 12h17, le CODIS reçoit un appel pour un accident de la voie publique sur la D13, commune de Taussac la Bilière entre un VL et un poids lourd de type semi-remorque transportant des contrepoids de grue. Le poids lourd a perdu une partie de son chargement dans un virage dont deux contrepoids de 10 tonnes chacun qui sont venus s'écraser sur le VL à l'intérieur duquel se trouvaient 4 personnes.

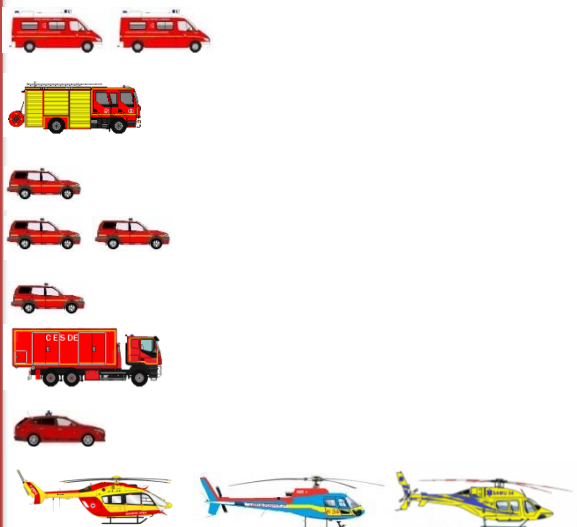


Moyens engagés :

- 2 VSAV : Lamalou-les-Bains & St Gervais sur Mare
- 1 FPTSR : Lamalou-les-Bains
- CDG : Lamalou-les-Bains
- CDC : CDC Nord + chef de compagnie Pays d'Orb nord
- CDS : CDS Ouest
- Unité Opérationnelle Spécialisée SDE
- 1 VLSM : SDIS

Autres services :

DRAGON 34 – HELICO 34 – SINUS HELICO – GN – CD 34
DDTM – VLISMUR – Maire de la commune



Situation à l'arrivée des secours :

Le véhicule léger est immobilisé contre un mur. Un premier contrepoids recouvre la partie avant du véhicule, le second se trouve au niveau de l'emplacement de la conductrice.

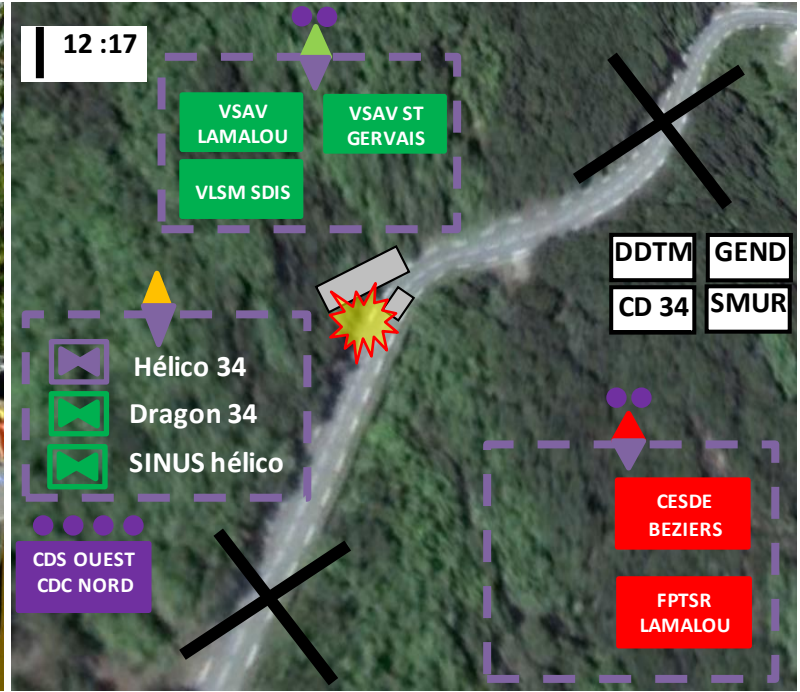
La conductrice est en état de mort apparente mais non accessible (sous la charge).

Le passager arrière gauche est conscient, blessé grave incarcerated. La passagère avant droit et le passager arrière droit sont blessés légers et profondément choqués. Ils sont sortis du VL avant l'arrivée des secours. Le conducteur du poids lourd n'est pas blessé.

Risques et Dangers :

Risque pour les personnels lié à l'instabilité de la charge et à la difficulté de la manœuvre par manque de point d'ancrage
Risque de chute pour les intervenants qui travaillent depuis le parapet
Risque d'hyperthermie pour les personnels lié aux conditions climatiques
Risque d'aggravation de l'état des blessés encore dans le véhicule
Risque lié à la présence de 3 hélicoptères sans DZ appropriée

ZOOM SUR L'INTERVENTION



Techniques opérationnelles:

- Création de 3 secteurs fonctionnels : Un secteur SAP, un secteur désincarcération, un secteur aéro
- **Secteur SAP :**
 - Eviter l'aggravation de l'état des blessés lors du déplacement des charges
- **Secteur désincarcération :**
 - Redresser la charge à l'aide d'un tire-fort et d'une poulie de mouflage
 - Tracter la charge sur 60 cm pour créer un espace pour la désincarcération
 - Caler le véhicule au moyen de coussins pour faciliter la manœuvre de retrait de la charge au moyens de coussins et de madriers
- **Secteur aéro :**
 - Prendre en compte les 3 hélicoptères (Dragon 34, Hélico 34, SINUS)

BILAN	Nombre	Commentaires
DCD	1	
Blessés graves	1	
Blessés légers	3	
Impliqués	0	
Mise en sécurité	0	
Nb de LDV établies	0	
Nb de SP engagés	33	
Autres		

ELEMENTS FAVORABLES

- ☑ Respect des POJ des CIS engagés qui a permis un engagement des secours rapides non dégradé
- ☑ Constitution dès l'appel d'une Unité SDE 2^{ème} échelon
- ☑ Bonne réaction du premier COS qui confirme le déclenchement immédiat de l'UOS SDE
- ☑ Voies de circulation rapidement fermées par les forces de l'ordre
- ☑ Moyens médicaux en nombre ainsi que des moyens hélicoptés
- ☑ Engagement des spécialistes de l'UOS SDE en nombre suffisant et conforme au 2^{ème} échelon SDE
- ☑ Réactivité et maîtrise des techniques professionnelles du personnel SDE
- ☑ Bonnes réactions immédiates des primo-intervenants (mise en sécurité de la ZI, messages « flash », prise en charge des victimes)
- ☑ Attitude et discipline de l'ensemble des intervenants et spécialistes
- ☑ Matériel SDE adapté aux missions de manœuvre de force
- ☑ Utilisation de la scie « sabre »

ELEMENTS PERFECTIBLES

- ☑ Conditions météo : chaleur étouffante rendant les opérations de désincarcération difficiles
- ☑ Eloignement de la ZI par rapport aux moyens SDE : CIS supports : Lunel et Béziers
- ☑ Absence de personnel SDE sur les CIS supports (Béziers et Lunel) obligeant le déclenchement du personnel par téléphone sur les autres CIS et l'engagement de la CESD sans personnel SDE
- ☑ Rappel du CODIS par les spécialistes SDE entraînant une surcharge des lignes
- ☑ Retard dans l'engagement du cadre SDE le plus proche
- ☑ Impossibilité de communication radio avec le SINUS HELICO*
- ☑ Délai de transit de la CESD
- ☑ Difficultés rencontrées par l'UOS SDE : absence de points d'ancrage naturels solides, difficulté pour évaluer la résistance à la traction que va engendrer l'encastrement de la charge dans la voiture

* Le pilote du sinus hélico dispose depuis septembre 2018 d'une radio 80 mhz qui permet de rentrer en contact avec le COS ou le CODIS sur la RIS 25

CE QU'IL FAUT RETENIR

- ☑ Anticiper l'engagement des Unités Opérationnelles Spécialisées dès l'appel
- ☑ Connaissances techniques et professionnalisme du personnel
- ☑ Pertinence de la spécialité SD lors des désincarcérations lourdes
- ☑ Pertinence de l'engagement d'un cadre aéro lorsque plusieurs vecteurs aériens sont mobilisés